



# Omgeo Benchmarks<sup>SM</sup>

ALERT  
Benchmarks  
Central Trade Manager  
Connect  
MarketMatch  
OASYS Global  
Transaction Report

## Omgeo Benchmarks ist eine flexible Lösung für Broker/Dealer und Investmentmanager zur Messung und Analyse ihrer eigenen Performance sowie der Performance ihrer Geschäftspartner.

Omgeo Benchmarks kann in Verbindung mit Omgeo OASYS Global<sup>SM</sup> oder Omgeo Central Trade Manager<sup>SM</sup> (Omgeo CTM) genutzt werden. Als ideale Ergänzung können so die Potenziale der beiden Lösungen voll ausgeschöpft werden.

Mit Omgeo Benchmarks können Sie Ihre operative Performance im Vergleich zu Branchenstandards oder die Performance Ihrer Geschäftspartner messen und analysieren. Mit den Ergebnissen können Sie sowohl bestehende Investitionen in Ihre Post-Trade-Managementlösungen prüfen als auch weitere Verbesserungspotenziale aufzeigen.

Die drei Hauptkomponenten von Omgeo Benchmarks sind:

### Trade Analytics

Omgeo hat das Trade Analytics-Tool überarbeitet und mit einem neuen, benutzerfreundlicheren Interface ausgestattet. Darüber hinaus bietet Trade Analytics neue Funktionen und Reports, mit denen Sie zusätzliche Informationen über Ihre Geschäftspartner ermitteln können. Sie können auf flexible und effiziente Weise Analysen über alle Anlageklassen hinweg für bestimmte Zeiträume oder als rollierende Trendanalyse erstellen. Die Vorteile:

- Wöchentliche, monatliche oder vierteljährliche Auswertungen ermöglichen eine einfache Dateneinsicht, die Erstellung und Anpassung individueller Analysemodelle oder den Datenimport in ein anderes Performancemessungssystem.
- Das Front-End-Tool mit grafischer Benutzeroberfläche gibt einen schnellen Überblick über monatliche Handelsdaten, erlaubt den einfachen Zugang zu Kennzahlen oder detaillierteren Informationen und ermöglicht die Ansicht fehlerhafter Transaktionen.

- Vergleich eines bestimmten Geschäftspartners mit bis zu 15 anderen Geschäftspartnern.
- Analyse der Broker/Dealer-Performance nach drei Hierarchieebenen: weltweit, nach Land oder nach Akronym.
- Analyse von Same Day Trade Bookings und Block to Affirmation.
- Analyse der Schnelligkeit und Effizienz individueller Geschäftspartner nach Märkten.

### Peer-to-Peer Scorecard

Die Peer-to-Peer-Scorecard ist ein grafischer Quartalsbericht, der anhand der wichtigsten Kennzahlen Ihre Performance der Performance von elf Ihrer Mitbewerber gegenüberstellt. Die Scorecard ist sowohl für Investmentmanager als auch für Broker/Dealer erhältlich. Ihre anonymisierte Vergleichsgruppe setzt sich aus Parteien zusammen, die ähnliche Handelsvolumen aufweisen, in ähnlichen Märkten tätig sind und nach Möglichkeit ein ähnliches Unternehmensprofil aufweisen. Dieser Bericht kann jederzeit generiert werden, d.h. die Ansicht ist je nach Bedarf Ihres Unternehmens auf Wochen-, Monats-, Quartals- oder Ad-hoc-Basis möglich.

### Business Intelligence

Business Intelligence bezeichnet die umfassende vierteljährliche Überprüfung der operativen Performance von Brokern/Dealern durch einen Berater von Omgeo. Der Berater zeigt in Zusammenarbeit mit Ihnen Ineffizienzen auf, analysiert Trends und empfiehlt Lösungen. Die Analyse kann für mehrere oder einzelne Länder, getrennt nach Anlageklassen oder nach Block- und Confirm-Level-Transaktionen durchgeführt werden. Inbegriffen sind Quick Report Cards, Peer-to-Peer-Scorecards und Vergleichsdaten für Fehlerquoten. Der Service bewertet Broker/Dealer anhand verschiedenster Kennzahlen und eines Leistungsvergleichs (intern nach Zeiträumen und extern gegenüber Wettbewerbern).



[www.omgeo.com](http://www.omgeo.com)

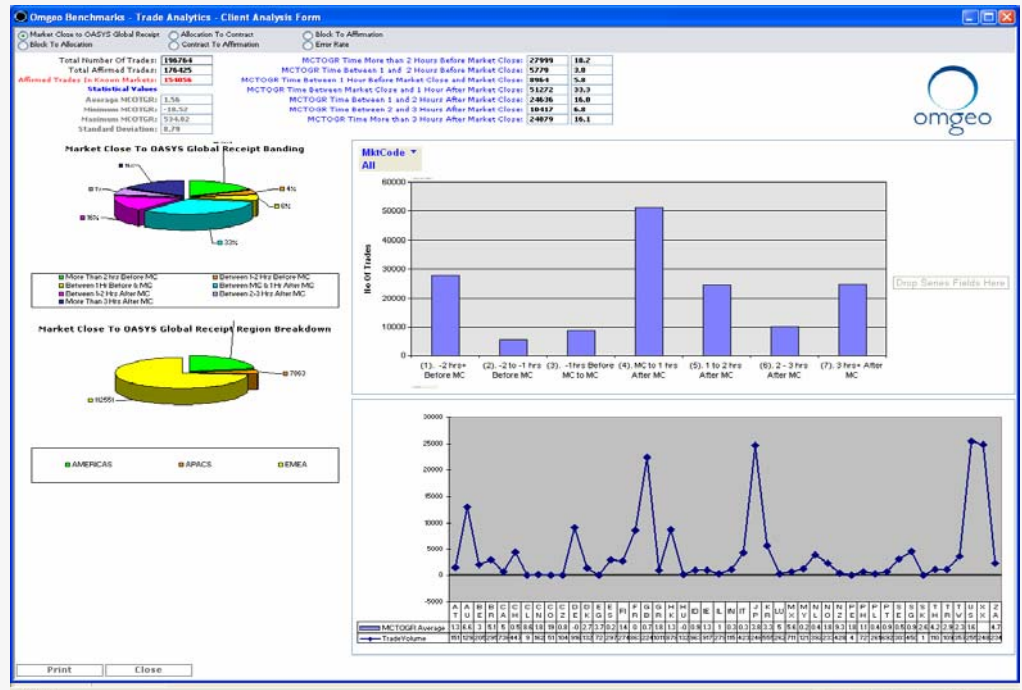
**Deutschland**  
 Omgeo  
 Mainzer Landstrasse 16  
 60325 Frankfurt am Main  
 Tel. +49 69 71405 201  
[askomgeoeuropa@omgeo.com](mailto:askomgeoeuropa@omgeo.com)

**Europa**  
 Omgeo Ltd  
 Aldgate House  
 33 Aldgate High Street  
 London EC3N 1DL  
 tel +44 20 7369 7777  
[askomgeoeuropa@omgeo.com](mailto:askomgeoeuropa@omgeo.com)

**Amerika**  
 Omgeo LLC  
 22 Thomson Place  
 Boston, MA 02210  
 tel +1 866 49 OMGEO  
[askomgeoamerica@omgeo.com](mailto:askomgeoamerica@omgeo.com)

**Asien**  
 Omgeo PLC Ltd  
 80 Robinson Road  
 #15-00  
 Singapore 068898  
 tel +65 6411 6888  
[askomgeoasia@omgeo.com](mailto:askomgeoasia@omgeo.com)

**Japan**  
 Omgeo K.K.  
 Palaceside Building  
 1-1-1, Hitotsubashi, Chiyoda-ku  
 Tokyo 100-0003  
 tel + 813 5218 6621  
[askomgeojapan@omgeo.com](mailto:askomgeojapan@omgeo.com)



Dieser Musterbericht analysiert die Leistung eines spezifischen Geschäftspartners bezüglich Schnelligkeit nach Volumen sowie nach Markt und Region.

### Über Omgeo

Omgeo bietet Investmentmanagern und Brokern/Dealern eine sichere Abwicklung Ihrer Post-Trade/Pre-Settlement-Prozesse durch die Automatisierung und schnelle Bestätigung von Handelsdetails. Jeden Tag ermöglicht Omgeo mehr als 6000 Kunden in 45 Ländern einen effizienten Abgleich ihrer Geschäftsdaten und eine einfache Bearbeitung von Exceptions im Rahmen der Trade Allocation, der Trade Confirmation und des Trade Settlement. Führende Organisationen vertrauen auf die Lösungen von Omgeo, die ihnen in einer immer komplexer werdenden Finanzbranche helfen, ein immer größer werdendes Handelsvolumen zu bewältigen. Unabhängig von Landesgrenzen, Anlagenklassen und Handelszyklen ist Omgeo der globale Standard für operative Effizienz. Gegründet 2001 ist Omgeo ein globales Jointventure von DTCC (The Depository Trust & Clearing Corporation) und Thomson Reuters.

### Kontakt

Wenn Sie mehr über die Einsatzmöglichkeiten der Omgeo-Lösungen in Ihrem Unternehmen erfahren möchten, rufen Sie uns an unter +49 69 71405 201, schreiben Sie uns an [askomgeoeuropa@omgeo.com](mailto:askomgeoeuropa@omgeo.com) oder besuchen Sie uns unter [www.omgeo.com](http://www.omgeo.com).



[www.omgeo.com](http://www.omgeo.com)

Copyright © 2008 Omgeo LLC. Alle Rechte vorbehalten. Sämtliche in diesem Dokument genannten Dienste von Omgeo sind eingetragene Handels- oder Dienstleistungsmarken von Omgeo LLC in den USA und in anderen Ländern. Einige Dienste von Omgeo unterstehen der Aufsicht der US-Börsenaufsichtsbehörde (U.S. Securities and Exchange Commission). Weitere Informationen dazu finden Sie unter [www.omgeo.com/regulation](http://www.omgeo.com/regulation).

Omgeo ist anerkannt und geregelt von der Financial Services Authority („FSA“). Diese Kommunikation richtet sich nur an Personen, die unter den Geltungsbereich des Artikel 19(5) des *Financial Services and Markets Act 2000 (Financial Promotion) Order 2005 (investment professionals)* fallen, und die hier beschriebenen Leistungen sind nur für diese Personen erhältlich. Alle anderen Personen sollten sich nicht auf Informationen oder Artikel dieser Werbung verlassen. NH0808